

Nagoya,
UNESCO
City of Design



www.creative-nagoya.jp

まちを
のぞく

みりよく
ひろがる

TOUR de - sign NAGOYA

ワールドナゴヤ

ユネスコ・デザイン都市なごや × 大ナゴヤ大学

DISCOVERY /
パフォーミングアーツ体験!
街を舞台に身体表現してみよう



→ 3/25 (土)
13:30~

▶ 名古屋市 /
納屋橋ラボ ほか



DISCOVERY /
クラフトビールと楽しむ
柳橋中央市場



→ 3/25 (土)
8:00~

▶ 名古屋市 /
Y.MARKET BREWING
KITCHEN ほか

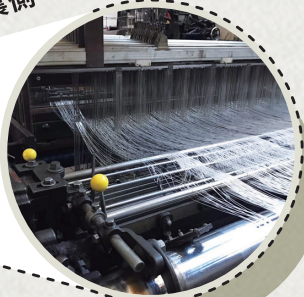


DISCOVERY /
尾州織物でみる
"ハイブランドの裏側" にふれる旅



→ 3/11 (土)
12:45~

▶ 一宮市・羽島市 /
Re-TAIL ほか



DISCOVERY /
キュン!とする名古屋城
~あなたの心をくすぐる、イロトリドリの魅力~



→ 3/11 (土)
13:00~

▶ 名古屋市 /
名古屋城



👉 お申し込み先・各ツアーの詳細は裏面をご覧ください

アート・飲食・ものづくり・伝統など、さまざまな《デザイン》の視点から、名古屋市内を中心に愛知をめぐる4つのツアーができました。ドキドキ・ワクワクの新しい発見を皆さんにお届けします。

DISCOVERY /
TOUR A

パフォーミングアーツ体験！
街を舞台に身体表現してみよう



パフォーミングアーツと言っても範囲は幅広く、演劇や舞台のような舞台芸術、ダンス、体操などの身体表現や音楽もその一部です。一言では伝えきれない世界を知るために、自分自身がパフォーマーになりきって作品づくりをしませんか？

興味がある方、全く経験はないけれど気になる方、作品をつくる経験のない方でも一から楽しめます。作品づくりの面白みや、新しい名古屋の一面を発見する時間を体験しましょう！

日時 3月25日(土) 13:30~17:30
参加費 4,000円 ※演劇指導/会場費/ドリンク代
定員 20名

場所 納屋橋ラボ / spazio rita
集合 納屋橋ラボ → 地下鉄「伏見」駅8番出口より徒歩10分
各線「名古屋」駅より徒歩15分

TOUR GUIDE

かしましげみつさん：演出家

2009年、名古屋を中心に活動するえんげきユニット「孤独部」を設立。自身で全作品の脚本・演出を務める。東京や大阪での公演、ライブハウスや劇場での企画、ギャラリーでの上映など、精力的に活動。現在は2016年に結成した「あたらしいまち」の脚本・演出も務める。



DISCOVERY /
TOUR B

クラフトビールと楽しむ
柳橋中央市場



市場を巡り、美味しい食材を見つける、昔ながらの“朝の味”。この地区に誕生したクラフトビールを楽しむ、新しい“夜の味”。そんな、今と昔が混ざり合う、柳橋の魅力が伝わるツアーです。

名古屋で唯一のクラフトビールブルワリーの見学をし、そこで造られているビールを飲み比べます。自分好みの味・新しい味が発見できるかも。市場ではお酒のお供にピッタリなおつまみを探し、美味しいお酒と一緒にその相性を楽しめます。柳橋を、ビールでまるごと味わってみませんか？

日時 3月25日(土) 8:00~12:00
参加費 4,000円 ※学生500円割引 ※飲食代込
定員 20名

場所 柳橋中央市場 / ワイマーケットブルーイング・キッチン / 岡田屋
集合 ワイマーケットブルーイング・キッチン
→ 地下鉄「国際センター」駅4番出口より徒歩2分
各線「名古屋」駅より徒歩8分

TOUR GUIDE

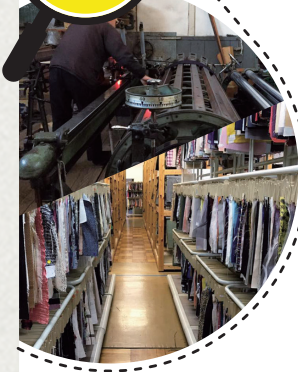
山本 康弘さん：株式会社おかだや 代表取締役

幼少期より柳橋界隈で育つ。名古屋で初めてのクラフトビール醸造所を構えるY.MARKET BREWINGを運営。小規模ブルワリーだからこそできる、個性的で挑戦的なビールを通して、多くの方々にビールの楽しさを伝えていきたいと考え、クラフトビールづくりに日々励む。



DISCOVERY /
TOUR C

尾州織物でみる
“ハイブランドの裏側”にふれる旅



世界の名だたるブランドを支える世界有数の毛織物産地が、愛知県にあることを知っていますか？ その尾州ではスーツやコートに用いられる毛織物を中心に生産しています。尾州には「ジョンヘル織機」という貴重な機械があり、全ての工程を手作業で行う職人さんがいます。今回、その織機で生産を続ける織り工場などを見学します。

手で行うことで生み出される柔らかく風合い豊かな生地や、織機の迫力をぜひ感じ取ってください。

日時 3月11日(土) 12:45~16:00
参加費 5,000円 ※別途バス代実費2,000円
定員 20名

場所 Re-TAIL / 工場《機屋さん》 / マテリアルセンター(岐阜県羽島市)
集合 JR尾張一宮 / 名鉄一宮駅 西口ロータリー

TOUR GUIDE

小島 日和さん：terihaeru デザイナー

愛知県生まれ。名古屋芸術大学テキスタイルコースに在学中、テキスタイルブランド terihaeru を立ち上げる。現在は一宮市で事務所兼ショップをオープンし、市内にある小さな機屋でジョンヘル織機を学びつつ、オリジナルテキスタイルの制作・販売をする。



DISCOVERY /
TOUR D

キュン! とする名古屋城
~あなたの心をくすぐる、イロトリドリの魅力~



“キュン”とする名古屋城、見つけた。

歴史や建築に詳しくなくても楽しめる、あなたの心を射抜くときめきポイントが見つかる、そんな名古屋城ツアーにご案内します。

工芸、美術、建築、江戸時代のグッドデザインの数々。現代の匠の技の粋。ヨーロッパもときめいた名古屋城。などなど、聞いたこともないような名古屋城の秘話逸話。

あなただから楽しい名古屋城の魅力を探しにきませんか。

日時 3月11日(土) 13:00~15:00
参加費 2,000円 ※抹茶・和菓子代込
※別途名古屋城入場料実費(大人500円)
定員 15名

場所 名古屋城《本丸御殿〜木材加工場〜素屋根工事現場〜二の丸茶亭》
集合 名古屋城 正門 ※「正門」と「東門」がありますのでご注意ください
→ なごや観光ルートバスマーグル「名古屋城」下車すぐ
地下鉄「市役所」駅7番出口・「浅間町」駅1番出口・
「丸の内」駅1番出口より各徒歩12分

TOUR GUIDE

後藤 佳絵さん：名古屋職員

愛知県生まれ。歴史を積み重ねながら発展してきた「まち」と「デザイン」に「キュン」としながら、名古屋の都市整備に従事する名古屋職員。昨年3月まで名古屋城に勤務。



お申し込み & 各ツアー詳細
大ナゴヤ大学のHPにて確認・お申し込みください
② <http://dai-nagoya.univnet.jp>



お問い合わせ ② dai-nagoya@univnet.jp